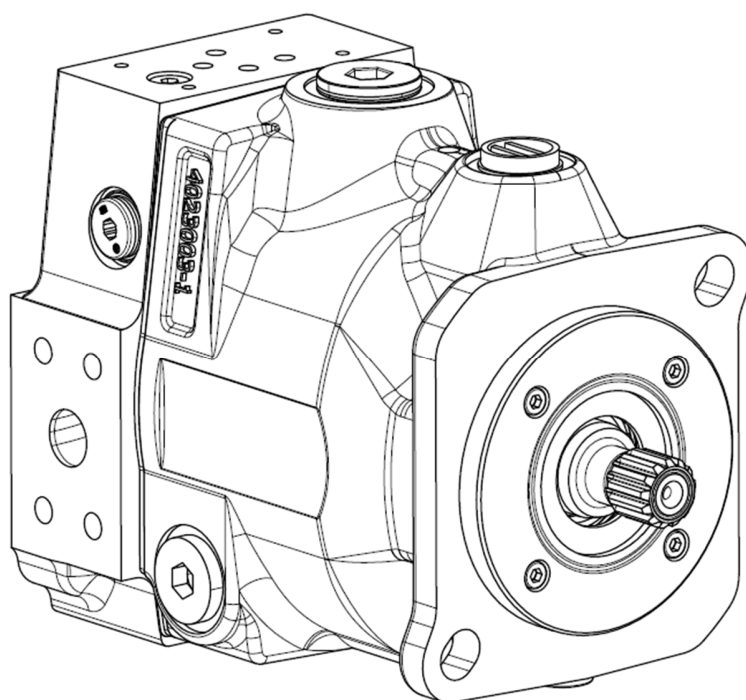




## **Ersatzteilliste / Sparepartlist** **PVplus**

### **PV016 - PV028 X6050**

Konstruktionsstand / Design Series  
47



**PV016 – PV028**  
**Spezifikation / Specification**

Dieses Dokument ist eine Erweiterung zur Ersatzteilliste PVI-BG1-47 / This document is an extension to the spare part list PVI-BG1-47

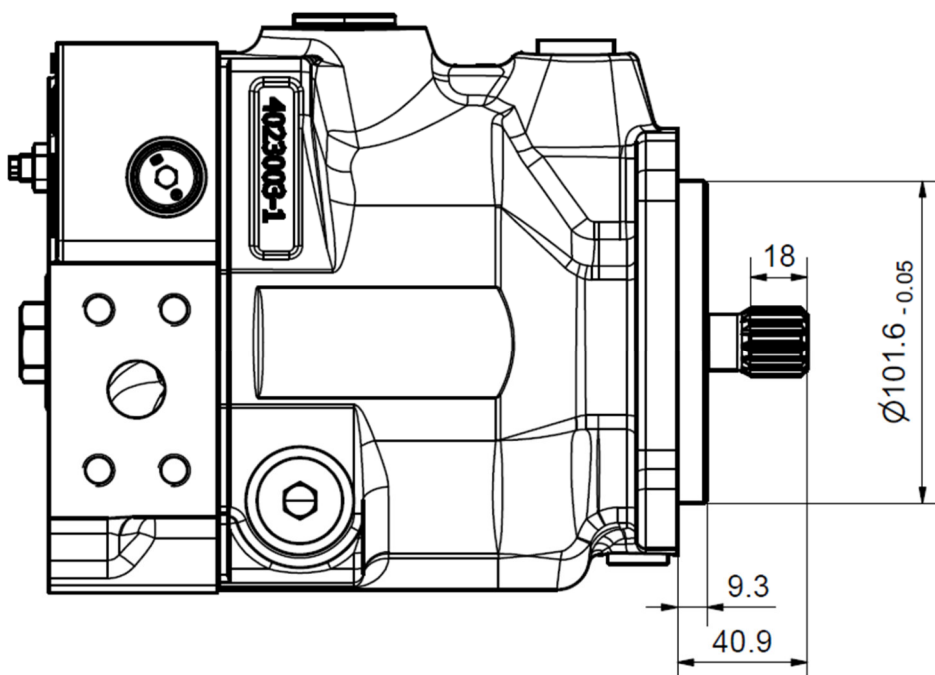
Typ / Type SAE-B: PV016R1B1T1N\*X6050 (16 ccm/rev)  
Typ / Type SAE-B: PV020R1B1T1N\*X6050 (20 ccm/rev)  
Typ / Type SAE-B: PV023R1B1T1N\*X6050 (23 ccm/rev)  
Typ / Type SAE-B: PV028R1B1T1N\*X6050 (28 ccm/rev)

\*Reglertyp ergänzen / Add compensator type

**Eingangs Drehmoment / Input torque**

Maximales Eingangs Drehmoment / Maximum allowed input torque: 220 Nm

**Anschlussmaße / Interface dimensions SAE-B**



**Passend zu folgenden GVM Motoren / Matches the following GVM motors**

- GVM210-050 (SAE-B 2-Loch Flansch, 13T 16/32 DP Welle / SAE-B 2 bolt flange, 13T 16/32 DP shaft)
- GVM210-075 (SAE-B 2-Loch Flansch, 13T 16/32 DP Welle / SAE-B 2 bolt flange, 13T 16/32 DP shaft)
- GVM210-100 (SAE-B 2-Loch Flansch, 13T 16/32 DP Welle / SAE-B 2 bolt flange, 13T 16/32 DP shaft)
- GVM210-150 (SAE-B 2-Loch Flansch, 13T 16/32 DP Welle / SAE-B 2 bolt flange, 13T 16/32 DP shaft)



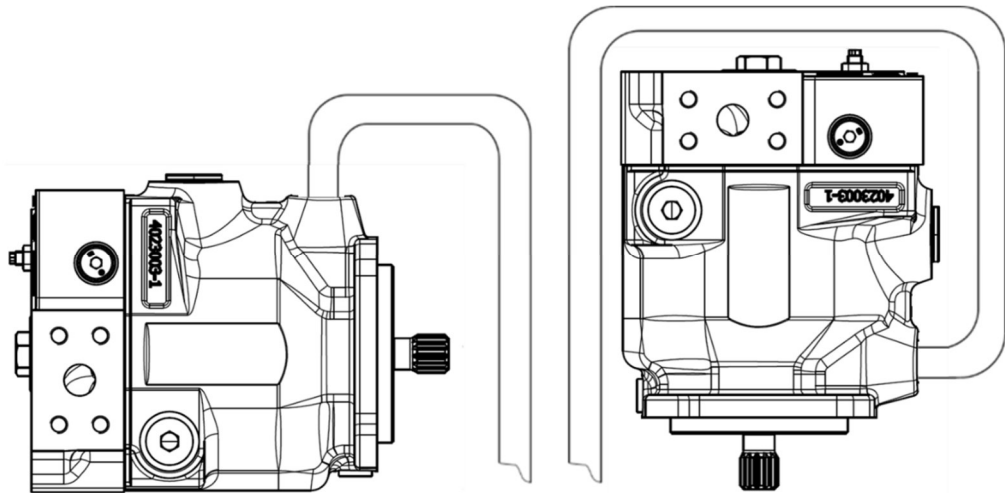
**(DE)** Die empfohlene Einbaulage ist eine horizontale Anordnung von Elektromotor und Pumpe. Die Einheit kann auch vertikal ausgerichtet sein. Dabei ist jedoch in jedem Fall das Handbuch des Elektromotors auf eventuelle Restriktionen zu prüfen. Weiterhin ist darauf zu achten, dass in jeder Einbaulage - vorallem in vertikaler Position mit obensitzendem Motor - die Luft im Kupplungsraum beim Befüllen der Pumpe entweichen kann.

**(EN)** The recommended mounting position is a horizontal alignment of electric motor and pump. The unit can also be positioned vertically. In doing so, the datasheet of the electric motor must be checked for possible restrictions. Furthermore it is to consider, that in any mounting position - especially in vertical arrangement with the motor above the pump - the air inside the coupling chamber can escape sufficiently during filling the pump.



**(DE)** Bei der Verschlauchung/ Verrohrung muss sichergestellt werden, dass die Leckölleitung höher gelegen ist, als der mit Öl gefüllte Kupplungsraum zwischen Pumpe und Elektromotor.

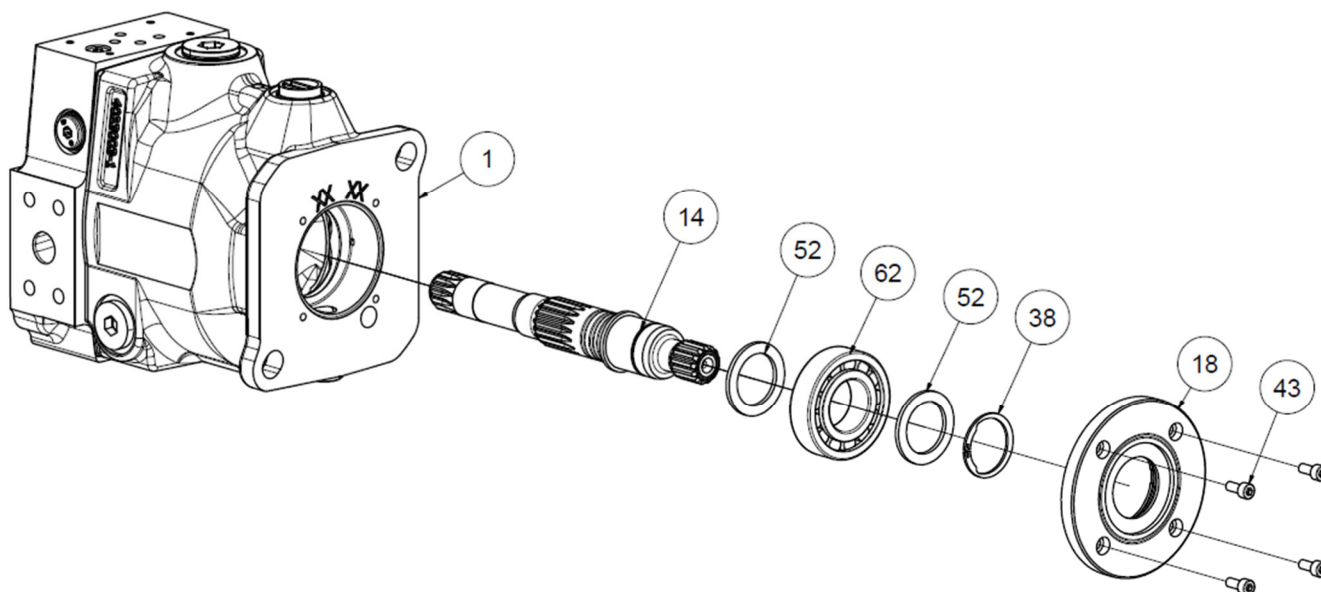
**(EN)** Please make sure, that the leakage line is placed above the oil flooded coupling chamber between pump and electric motor.



**(DE)** Vor dem Anbau an den Elektromotor muss geprüft werden, dass zwischen der Welle (Pos 14) dem Zentrierdeckel (Pos 18) ein Spalt vorhanden ist.

**(EN)** Before mounting the pump to the electric motor, please make sure that there is an open space between shaft (Pos 14) and pilot cover (Pos. 18).

**PV016 – PV028**  
**Explosionsdarstellung / Exploded View**



**Zuordnung der Positionsnummern zu den Ersatzteilsätzen/  
Linking Item Number and Replacement Kit**

Pos.Nr.	Bezeichnung	Seite	Ersatzteilsatz
1	Gehäuse / housing	5	Gehäuse / housing
14	Welle / shaft	4	Welle / shaft
18	Zentrierdeckel / pilot cover	5	Zentrierdeckelsatz / pilot cover
38	Sicherungsring für Welle / Snap ring shaft	4	Welle / shaft
43	Schraube / Screw	-	siehe / see below: PVI-BG1-47
52	Stützscheibe, Welle / Washer shaft	4	Welle / shaft
57	Zylinderrollenlager, Anschlussplatte / Roller bearing	4	Welle / shaft
62	Zylinderrollenlager, Gehäuse / Roller bearing housing	4	Welle / shaft

		<b>RK-</b> <b>PVBG1</b> <b>WZ</b> <b>S</b> <b>B</b> <b>47</b> <b>X6050</b>	<b>Ersatzteil-Satz / Replacement kit</b> <b>PVplus, PV016 – PV028</b> <b>Welle, verzahnt / shaft, splined</b> <b>SAE-Standard / SAE standard</b> <b>SAE-B</b> <b>Konstruktionsstand / design series 42-47</b> <b>Wet Spline Konfiguration / wet spline configuration</b> enthält / includes:	
14	1	1450209	Welle, verzahnt, SAE, Wet-Spline / shaft, splined, SAE, Wet-Spline	
38	1	5004597	Sicherungsring für Welle / snap ring shaft AV30	
52	2	5003030	Stützscheibe / washer SS 30 x 42 x 2,5 DIN 988	
57	1	5005215	Zylinderrollenlager / roller bearing RNU-2203E-TVP2 22,1X40X16	
62	1	5001447	Zylinderrollenlager / roller bearing NUP-206-EC	

		<b>RK-</b> <b>PVBG1</b>  <b>ZED</b>  <b>S</b>  <b>42</b>	<b>Ersatzteil-Satz / Replacement kit</b> <b>PVplus, PV016 – PV028</b> <b>Zentrierdeckel / pilot cover</b> <b>SAE-Standard / SAE standard</b> <b>Konstruktionsstand / design series 42-47</b> enthält / includes:	
18	1	3023037	Zentrierdeckel SAE B / pilot cover SAE B	

		<b>RK-</b> <b>PVBG1</b>  <b>GEH</b>  <b>S</b>  <b>B</b>  <b>1</b>  <b>47</b>	<b>Ersatzteil-Satz / Replacement kit</b> <b>PVplus, PV016 – PV028</b> <b>Gehäuse/ housing</b> <b>SAE-Standard / SAE standard</b> <b>SAE-B</b> <b>Gewinde / thread: metr.; Anschluss / port: BSPP</b> <b>Konstruktionsstand / design series 45-47</b> enthält / includes:	
1	1	4023029	Gehäuse / housing; ISO 3019-1 - 101-2, Gewinde / thread: Metr, Anschlüsse / ports: BSPP	